

■ **Codice:** 909019001_002_003

■ **Descrizione:** Indicatore di direzione monolitico di colore giallo 100 - 150 - 200 cm



■ Caratteristiche dimensionali e tecniche

Dimensioni massimo ingombro

Modello 100 cm:

- larghezza 100 cm
- profondità 115 cm

Dimensioni massimo ingombro

Modello 150 cm:

- larghezza 150 cm
- profondità 150 cm

Dimensioni massimo ingombro

Modello 200 cm:

- larghezza 200 cm
- profondità 160 cm

■ Normative di riferimento

Approvazione Ministeriale rilasciata dal Ministero delle Infrastrutture e dei Trasporti.

■ Descrizione prodotto

Gli indicatori di direzione possono essere zavorrati con acqua e/o sabbia tramite un idoneo tappo a vite (in plastica) collocato sulla parete superiore dell'indicatore; per ottenere e garantire una tenuta maggiore gli indicatori possono essere fissati alla pavimentazione mediante idonei tasselli ad espansione, questi possono essere inseriti sui fori presenti sulla corona circolare posta alla base. La visibilità notturna e diurna degli indicatori di direzione è garantita da due frecce frontalmente realizzate in pellicola rifrangente ad alta intensità.

■ Descrizione funzionalità

L'indicatore di direzione è un dispositivo monolitico in polietilene zavorrabile studiato per la sicurezza di chi viaggia. E' indispensabile ovunque ci sia la necessità di separare due correnti di traffico in movimento nello stesso senso di marcia.

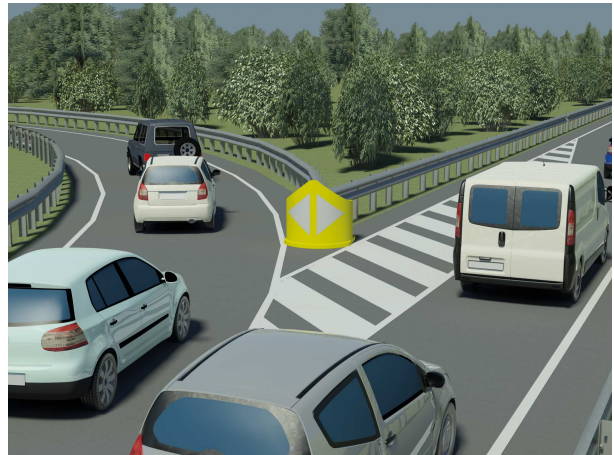
■ Caratteristiche meccaniche

Gli indicatori sono realizzati in polietilene lineare, con parete verticale senza apertura, sono atossici, di lunga durata, riciclabili, resistenti ai raggi UV, agli urti, alla flessione e agli agenti atmosferici

■ Varie

Gli indicatori di direzione possono essere forniti nei colori standard: giallo e verde.

■ Esempio applicativo



ATTENZIONE
Il prodotto non può essere smaltito come rifiuto urbano ma ricade nella tipologia di rifiuto speciale. Pertanto, alla fine del suo ciclo di vita, dopo aver eseguito le operazioni necessarie ad un corretto smaltimento, l'apparecchiatura deve essere consegnata a ditte specializzate nello smaltimento dello specifico rifiuto. Chiunque smaltisca abusivamente o come rifiuto urbano la presente apparecchiatura sarà soggetto alle sanzioni previste dalle normative nazionali vigenti. **Le specifiche e le caratteristiche del prodotto possono cambiare senza preavviso**

